

광주그린카진흥원 신규 입주기업 모집공고

(재)광주그린카진흥원에서는 글로벌비즈니스센터에 대해 기술기반 중소·벤처기업의 기술개발과 지역 내 경제산업 발전에 기여할 성장잠재력이 우수한 입주기업을 모집하오니 희망기업은 많은 신청바랍니다.

2021년 10월 20일

광주그린카진흥원장

1. 모집개요

가. 모집분야

- 자동차관련 연구개발업, 지식산업, 정보통신산업을 영위하고 있는 중소기업
- 자동차관련 인증 기업부설 연구소 및 교육기관 부설연구소
- 기타 이와 동등한 자격을 갖춘 기업

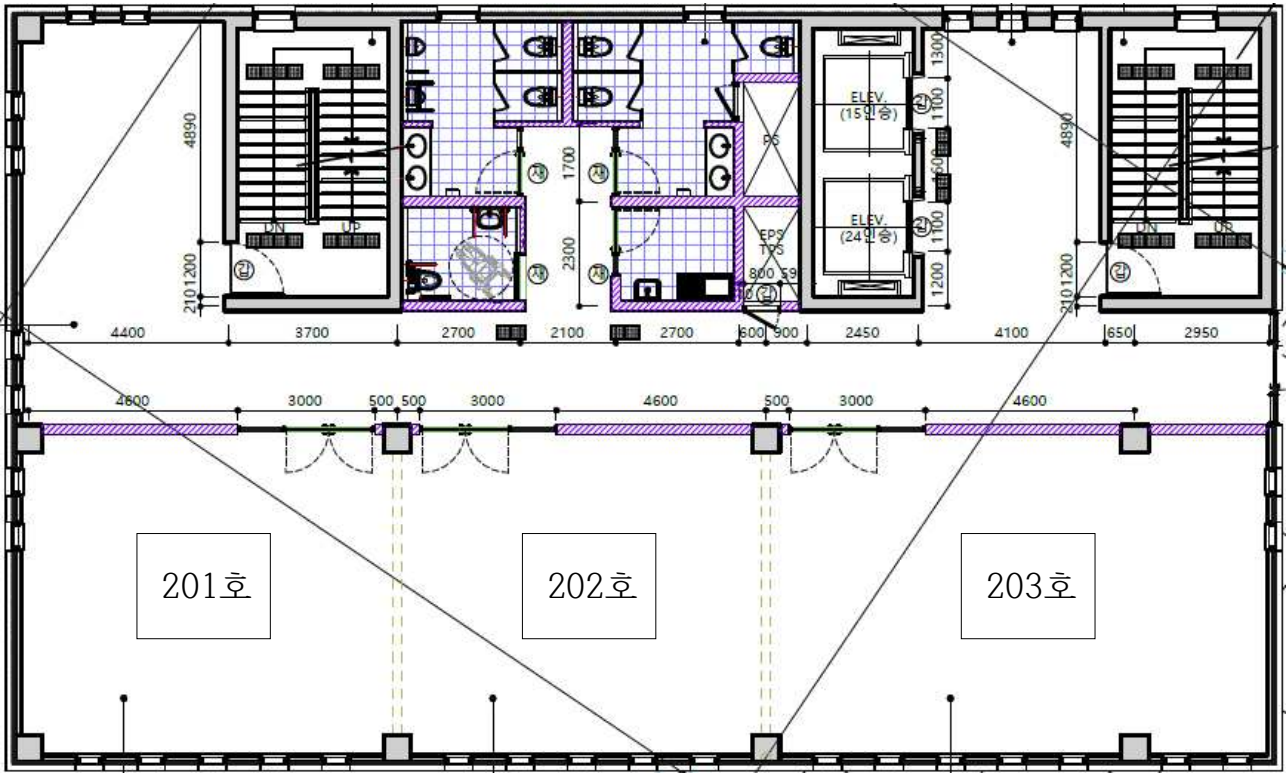
나. 입주 가능공간 세부내용

- 소재지: 광주광역시 광산구 빛동10로 22 (삼거동)

구 분	층별	호 실	면 적(m ²)			단 위(원)			비고
			전용	공용	계약	임대료(년)	관리비(월)	보증금	
글로벌 비즈니 스센터	2층	201호	59.76	5.07	64.83	4,154,470	133,580	4,154,470	
		202호	58.32	4.93	63.25	3,835,650	130,330	3,835,650	
		203호	79.56	6.73	86.29	5,781,750	177,830	5,781,750	
	3층	301호	103.32	4.86	108.18	5,267,920	223,000	5,267,920	
		302호	58.32	2.73	61.05	3,375,450	125,830	3,375,450	
		303호	58.32	2.73	61.05	3,375,450	125,830	3,375,450	
		304호	58.32	2.73	61.05	3,375,450	125,830	3,375,450	
		305호	58.32	2.73	61.05	3,375,450	125,830	3,375,450	
		306호	58.32	2.73	61.05	3,375,450	125,830	3,375,450	
		307호	58.32	2.73	61.05	3,375,450	125,830	3,375,450	
		308호	58.32	2.73	61.05	3,375,450	125,830	3,375,450	
		309호	83.48	3.93	87.41	3,951,670	180,170	3,951,670	
소 계			792.68	44.63	837.31	46,619,610	1,725,720	46,619,610	

- 주) 1. 계약면적은 전용면적+공용면적임
 2. 임대료, 관리비 및 보증금은 계약면적 기준으로 산정
 3. 전기료 및 기타 공공요금 실비 청구

○ 지상 2층 평면도



○ 지상 3층 평면도



2. 입주자격

가. 입주자격

□ 글로벌 비즈니스센터 - 광주광역시 광산구 빛동10로 22 (삼거동)

- 『산업집적활성화 및 공장설립에 관한 법률 시행령』 제6조에 따라 입주 자격을 갖추고 빛그린국가산업단지 관리기본계획에 따라 입주대상 업종에 적합한업체 중 자동차 관련 연구개발업, 지식산업 및 정보통신산업
 - 자동차 관련 『고등교육법』 제25조에 따른 교육기관의 부설연구소
 - 자동차 관련 인증 기업부설연구소 및 연구개발전담부서
 - 기타 위와 동등한 자격이 있는 중소기업
- ※ 입주 상세업종 분류표 첨부문서 확인

나. 입주신청 자격제한 - 다음 각호의 어느 하나에 해당되는 기업(공통)

- 『산업집적활성화 및 공장설립에 관한 법률』 제2조제1호에 따른 제조업을 영위하는 업체
- 『산업집적활성화 및 공장설립에 관한 법률』 시행령 제6조(산업단지 입주 자격)에 저촉되지 않은 업체
- 법인사업자의 경우 법인 또는 대표자(지배주주 또는 실사주 포함), 개인사업자인 경우 대표자가 금융기관의 신용불량거래자인 경우
- 유해가스, 악취, 오폐수 또는 이와 유사한 오염물질을 배출하는 업체
- 소음 및 진동 유발이 심한 업체

3. 임대차 조건

가. 임대 기간

- 임대 기간 : 3년 이내
- 매 계약기간 종료 시 경영성과 평가를 통하여 재계약 여부 결정

나. 보증금(공통)

- 계약상의 제반 의무이행을 담보하기 위해 1년 임대료와 동일한 보증금을 예치하여야 하며 연간 보증금은 우리 법인 사정에 따라 조정될 수 있음.

다. 연간 임대료

- 계약면적 당 연간 임대료 및 기본 관리비는 다음과 같고, 입주 전일까지 연간 임대료 및 보증금 전액을 일시에 납부하여야함.

(단위 : 원/m²)

구 분	임대료		비 고
임 대 료(년)	2층	60,642 ~ 67,003	모집분야 이외 기업 별도 확인요망
	3층	45,208 ~ 55,289	
기본관리비(월)	평당 6,800		
보 증 금	1년분 임대료		

- ※ 법인 사정에 따라 조정될 수 있음
- ※ 모집분야 이외 기업 별도 임대료 산정

라. 관리비(공통)

구 분	부과기준 및 부담		비 고
전기, 상하수도료	입주자 사용량	실사용량 입주자 부담	
전기, 상하수도료 일부	공동부담	임대차 면적 비례 입주자 부담	

- ※ 계약면적 기준으로 부과

마. 임대료 및 관리비의 조정

- 필요시 물가상승분 및 주변 여건에 따라 재 산정할 수 있음.

4. 입주계약 및 시기

가. 입주계약 : 입주승인 통보일로부터 14일 이내에 임대차계약 체결
(진흥원 ↔ 입주업체)

나. 임대차계약 체결 후 산업단지 입주계약 체결 (산단공 ↔ 입주업체)

계약자는 '산업집적활성화 및 공장설립에 관한 법률' 제28조에 의거 산업단지 내에서 사업을 하거나 하려는 자는 산업단지 입주계약신청서를 관리기관에 제출하고 산업단지 입주계약을 체결하여야 하며, 같은 법 제 15조제2항에 의거 입주 후 사업계획서에 따른 시설을 설치한 경우에는 사업개시 신고를 하여야 함.

- 산업단지 입주계약신청서 및 비제조업용 사업계획서(법정양식) 1부
- 사업자등록증 및 법인등기부등본, 임대차계약서 사본 1부
- 관리기관 : 한국산업단지공단(문의처 : 070 - 8895 - 7908)

다. 입주시기 : 임대차계약 체결일로부터 30일 이내에 입주

※ 입주시 산업단지 입주확인서 제출

5. 지원내용

가. 재단 지원사업의 신속한 정보제공

나. 재단 소유 장비 유·무상 이용편의 제공

다. 회의실, 강당 등 각종 편의시설 이용편의 제공

6. 심사절차

가. 내부 심사위원회를 구성 제출하신 서류를 기준으로 평가

나. 심사는 우리 진흥원이 정한 기준에 따르며, 세부 평가결과는 공개하지 않음.

7. 평가항목

가. 사업성에 관한 사항

- 1) 제품의 국내외 시장규모 및 합리적인 시장개척 능력
- 2) 투자자금 규모의 적정성 및 조기 수익실현가능성
- 3) 가격경쟁력 및 독점적 우위 확보가능성

나. 보유기술에 관한 사항

- 1) 직접 참여인력의 기술수준 및 원천기술의 확보 여부
- 2) 기술경쟁력 확보여부 및 보유기술의 독창성, 전문성 등 사업화능력

다. 경영능력에 관한 사항

- 1) 사업가적 신념 및 경영가적 능력

- 2) 적정 사업계획의 수립능력 및 사업단계별 소요자금의 조달능력
- 3) 국내외 기술 및 시장동향 파악 능력
- 4) 보유 기술 인력의 조직화 및 활용능력

라. 고용창출 가능성

- 1) 청년고용 우수업체 또는 청년고용계획서 제출
- 2) 노동시간 단축이행계획 제출

마. 각종 인증여부

- 1) 벤처기업, 혁신형중소기업,연구소등 공인된 기관으로부터 인증 받은 업체
- 2) 창업보육(BI)센터 우수졸업기업

8. 접수기간 및 추진일정

1) 접수기간 : '21. 11. 01 ~ 11. 05

2) 추진일정

- 공 고 : '21. 10. 20 ~ 10. 31
- 접 수 : '21. 11. 01 ~ 11. 05 오후 4시까지
- 평 가 및 결과통보 : 접수완료일로부터 7일 이내

※ 입실 전 모집공간 미 방문으로 인한 책임은 입주자에게 있음.

※ 평가일정, 계약체결, 입주기간은 (재)광주그린카진흥원 사정으로 인해 변경될 수 있음.

9. 제출서류 (아래 순서대로 편철 제출)

가. 입주신청서(재단소정양식) 1부

나. 사업계획서(재단소정양식) 7부

- 사업계획서 작성 시 입주공간 내에 설치할 장비 및 기자재 목록과 장비 설치에 따른 레이아웃, 장비활용계획 등을 함께 작성

다. 사업자등록증 사본 1부

라. 법인등기부 등본 1부(법인사업자에 한함, 최근 1개월 이내 발급)

마. 주주명부 1부(법인사업자에 한함)

바. 금융기관 발행 금융거래 상황확인서 및 신용정보 조회동의서 등

- 법인사업자의 경우 법인, 대표이사 및 과점주주
- 개인사업자의 경우 대표자

사. 최근년도 재무제표 - 추정 재무제표

아. 법인 국세, 지방세 납세증명서 각 1부

자. 기타 증빙자료(해당자에 한함)

- 부설연구소, 벤처기업, 혁신중소기업등 각종 인증서
- 사업계획서에 작성 된 내용 등은 증빙자료를 필히 제출하여야 함.

10. 신청서 교부 및 접수

가. 신청서 교부: 광주그린카진흥원 홈페이지(www..gigca.or.kr) “공지사항” 공고문에서
다운받아 작성·제출

나. 신청서 접수기간 : '21. 11. 01 ~ 11. 05 오후4시까지

다. 서류 제출방법

- 방문접수에 한하며, 제출된 서류는 일체 반환하지 않음.

라. 찾아오는 길

주 소 : 광주광역시 광산구 진곡산단중앙로 55(하남동 471-4)
광주그린카진흥원 306호 경영지원실2

마. 문의처 : 광주그린카진흥원 경영지원실2

- 담당자 : 김주환
- 전 화 : (062) 960-9524, FAX : (062) 960-9530

※ 위 내용은 사정에 따라 내용이 변경될 수 있음